

«СОГЛАСОВАНО»

Директор Департамента  
образования г. Шахты

Н.М. Володина

« 14 » 2023г.



«УТВЕРЖДАЮ»

Директор МБОУ СОШ № 31  
г. Шахты

М.И. Шеховцова

2023г.



«СОГЛАСОВАНО»

Начальник ОГИБДД УМВД РФ

по г. Шахты

капитан полиции

А.И. Иванов

« 14 » 2023г.



# ПАСПОРТ

дорожной безопасности

муниципального бюджетного общеобразовательного учреждения

г. Шахты Ростовской области

«Средняя общеобразовательная школа №31»

«СОГЛАСОВАНО»  
Директор Департамента  
образования г. Шахты  
\_\_\_\_\_ Н.М. Володина  
«\_\_\_»\_\_\_\_\_2023г.

«УТВЕРЖДАЮ»  
Директор МБОУ СОШ № 31  
г. Шахты  
\_\_\_\_\_ М.И. Шеховцова  
«\_\_\_»\_\_\_\_\_2023г.

«СОГЛАСОВАНО»  
Начальник ОГИБДД УМВД РФ  
по г. Шахты  
капитан полиции  
\_\_\_\_\_ А.И. Иванов  
«\_\_\_»\_\_\_\_\_2023г.

# ПАСПОРТ

дорожной безопасности

муниципального бюджетного общеобразовательного учреждения  
г. Шахты Ростовской области  
«Средняя общеобразовательная школа №31»

## Общие сведения

Муниципальное бюджетное общеобразовательное учреждение г. Шахты Ростовской области  
«Средняя общеобразовательная школа № 31

Тип : общеобразовательное учреждение

Юридический адрес: 346510 г. Шахты Ростовской области, ул. Милиционная, 20

Фактический адрес: 1 корпус 346510 г. Шахты Ростовской области, ул. Милиционная, 20

Юридический адрес: 346510 г. Шахты Ростовской области, ул. Милиционная, 20

Фактический адрес: 2 корпус 346506 г. Шахты Ростовской области, ул. Лебедева, 2

Директор  
МБОУ СОШ № 31 г. Шахты

Шеховцова Марина Ивановна  
(Ф.И.О.)

8(8636)23-03-60  
Телефон

Заместитель директора по учебно-  
воспитательной работе

1 корпус:

2 корпус:

Ирина Николаевна Барбашина  
Брувер Марина Михайловна  
Ф.И.О.

8(8636)23-03-60

8(8636)28-96-77

Телефон

Ответственный работник  
Департамента образования г. Шахты

Бондаренко Светлана  
Владимировна  
Ф.И.О.

8(8636)22-40-43  
Телефон

Ответственные от  
Госавтоинспекции

Инспектор по пропаганде ОГИБДД  
УМВД РФ по г. Шахты,

(должность)

Смирнов А.В.

(фамилия, имя, отчество)

(телефон)

Ответственные работники  
за мероприятия по профилактике  
детского травматизма (от ОУ)

1 корпус:

2 корпус:

Заместители директора по ВР

Ирина Николаевна  
Барбашина  
8(8636)23-03-60  
Брувер Марина  
Михайловна  
8(8636)28-96-77

(должность)

(фамилия, имя, отчество)

Руководитель или ответственный  
работник дорожно-эксплуатационной  
организации, осуществляющей  
содержание УДС\*

Болдырев Иван Владимирович

8(8636)22-60-01

(фамилия, имя, отчество)

(телефон)

Руководитель или ответственный  
работник дорожно-эксплуатационной  
организации, осуществляющей  
содержание ТСОДД\*

Болдырев Иван Владимирович

8(8636)22-60-01

(фамилия, имя, отчество)

(телефон)

Количество учащихся  
1 корпус: 375  
2 корпус: 88

Наличие уголка по БДД да

Наличие класса по БДД да

Наличие автогородка (площадки) по БДД нет

Наличие автобуса в ОУ нет

Владелец автобуса

Время занятий  
1 корпус: 8.00 -18.35  
2 корпус: 8.00 -17.00

Телефоны оперативных служб:

УВД города Шахты 02, 23-69-80  
23-07-13  
23-69-16

ОФСБ города Шахты 22-49-21

ГО и ЧС 22-21-61

Единая диспетчерская служба 22-73-31  
23-72-46  
С мобильного 112

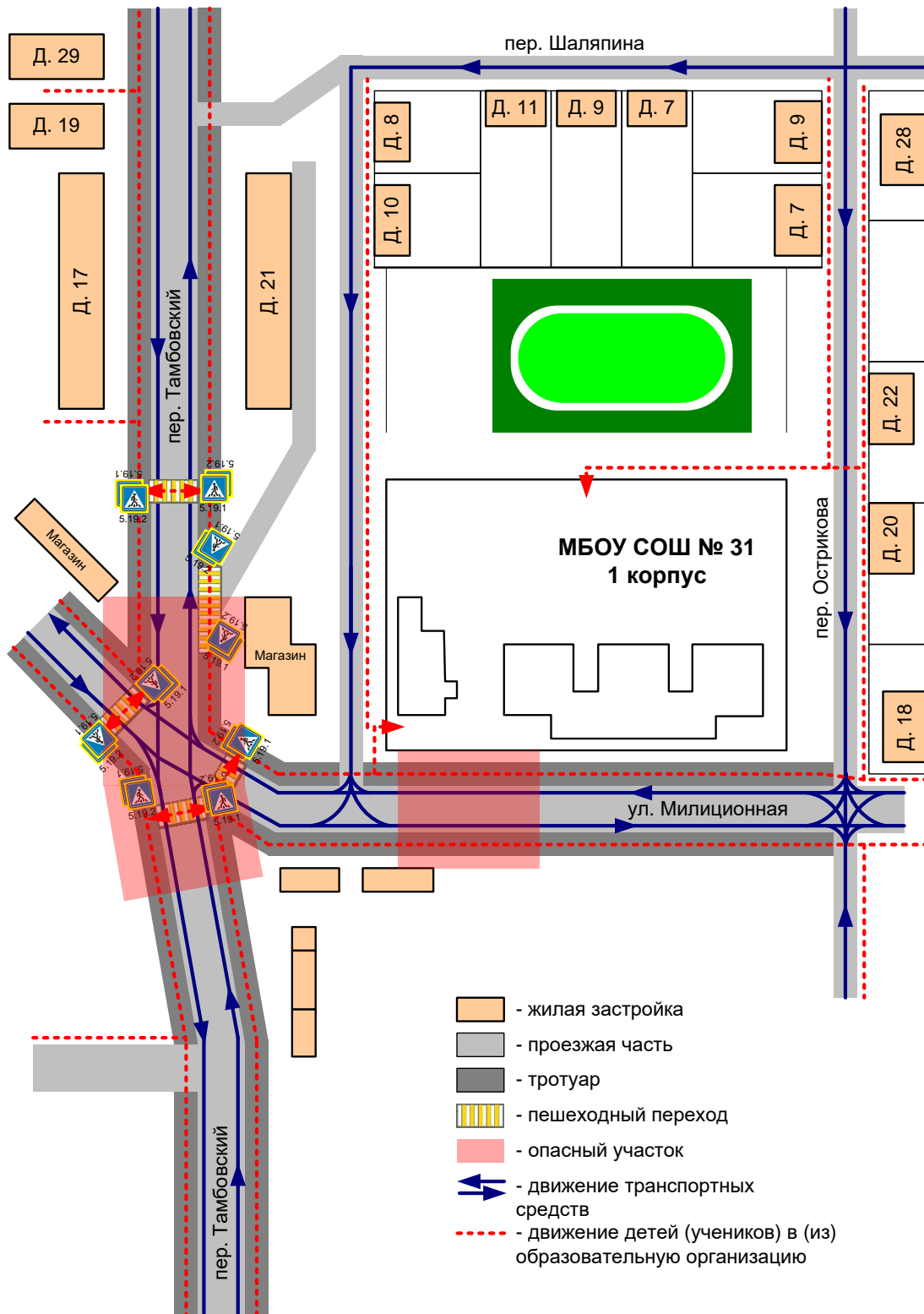
МЧС 23-73-36

ГИБДД (дежурная часть) 23-73-36

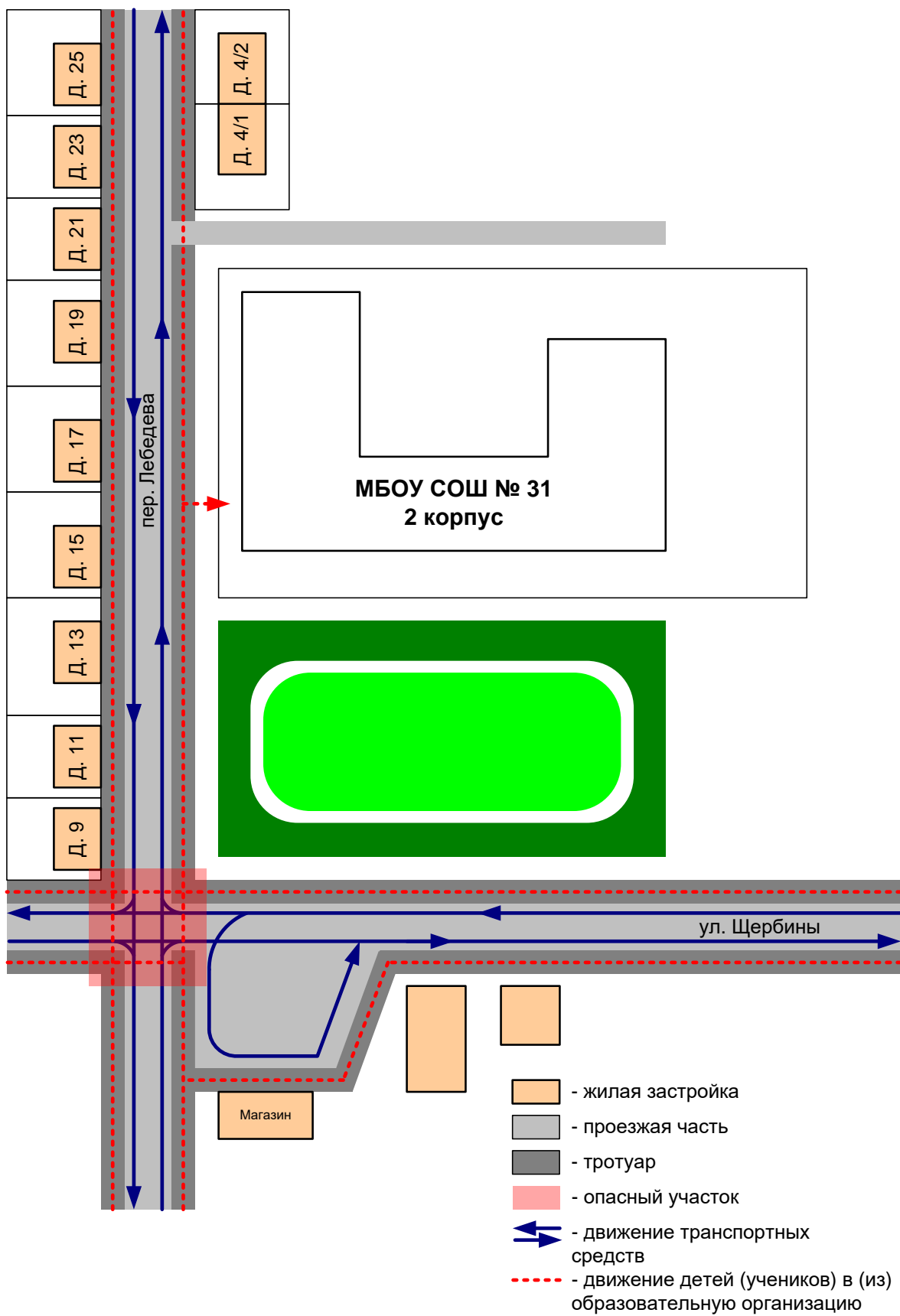
\*Дорожно-эксплуатационные организации, осуществляющие содержание УДС, несут ответственность в соответствии с законодательством Российской Федерации (Федеральный закон «О безопасности дорожного движения» №196-ФЗ, КоАП, Гражданский кодекс).

**План-схемы МБОУ СОШ №31.  
План-схема района расположения МБОУ СОШ №31,  
пути движения транспортных средств и детей и (учеников).**

**1 корпус**

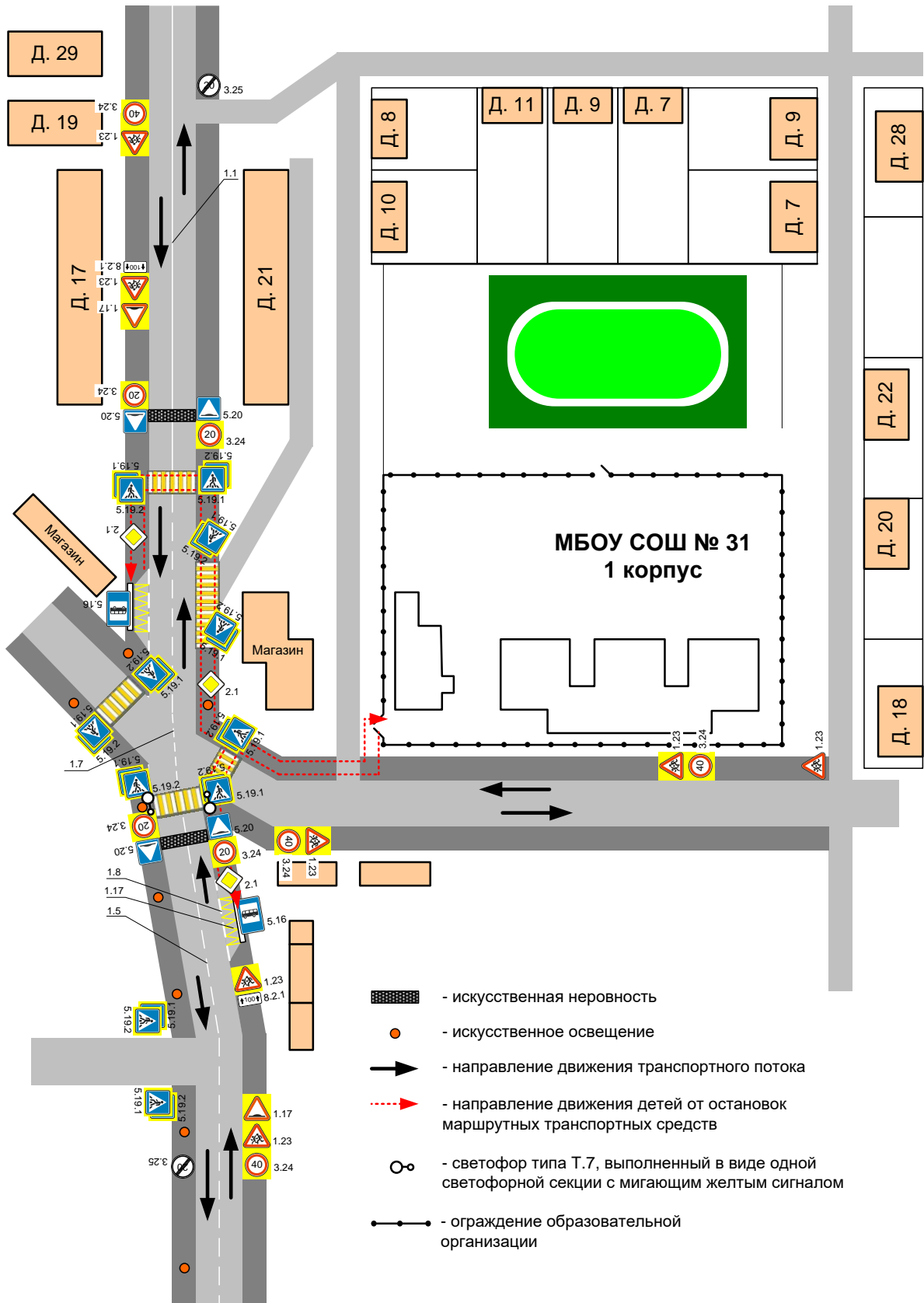


## 2 корпус

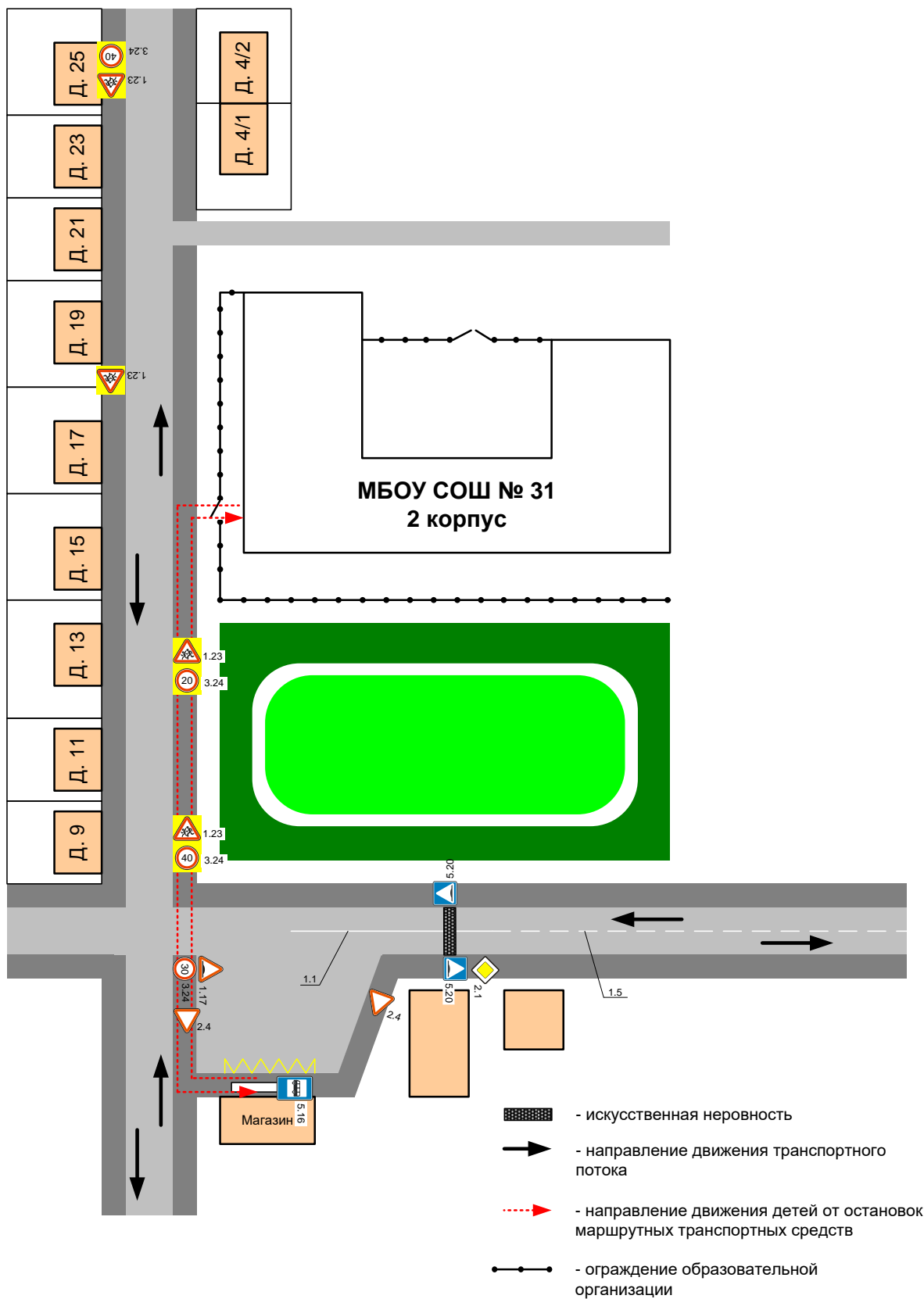


**Схема организации дорожного движения в непосредственной близости от МБОУ СОШ №31 с размещением соответствующих технических средств, маршруты движения детей и расположение парковочных мест.**

**1 корпус**

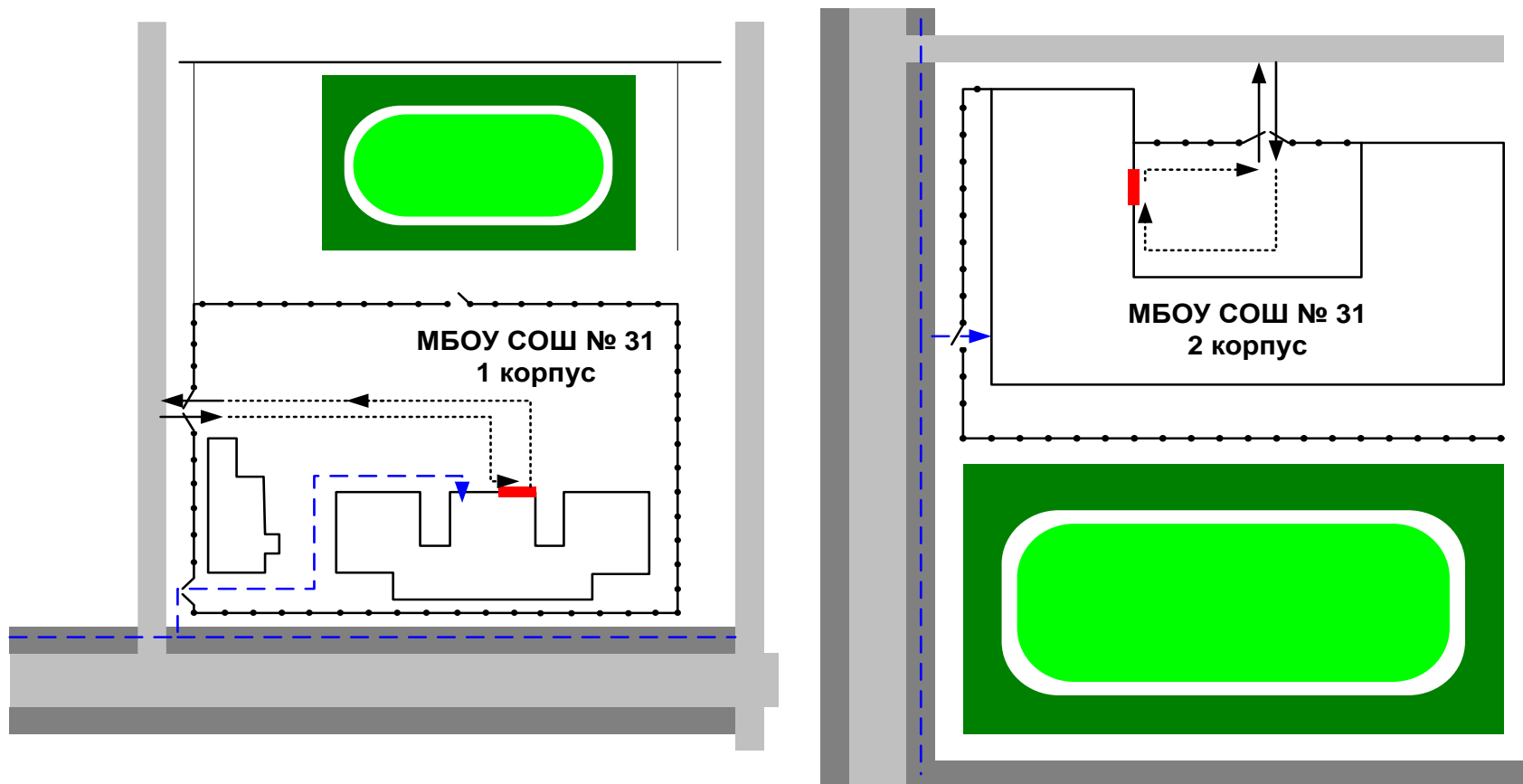






## 2 корпус



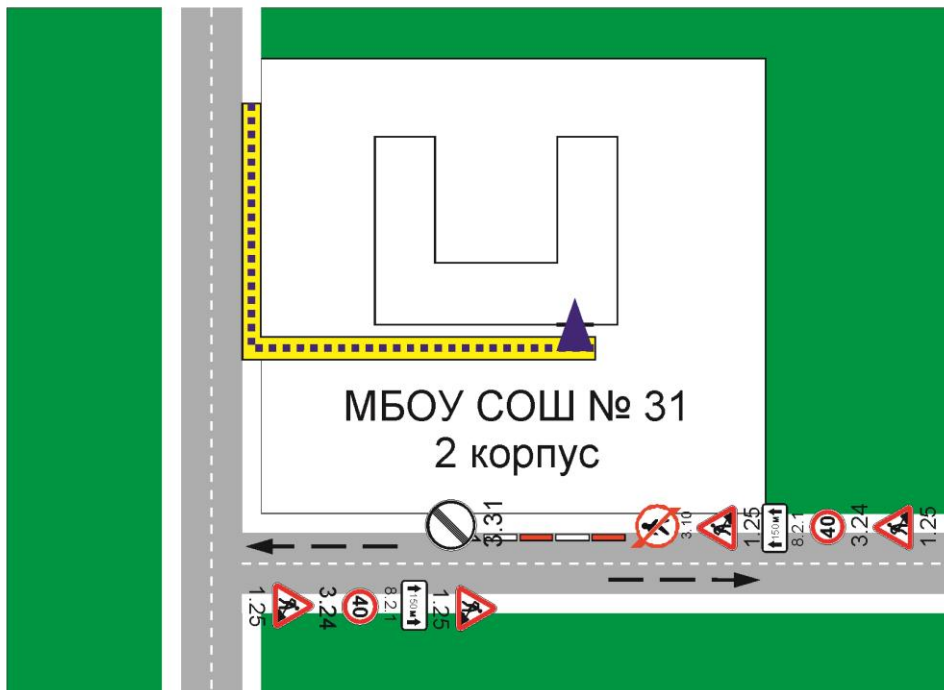
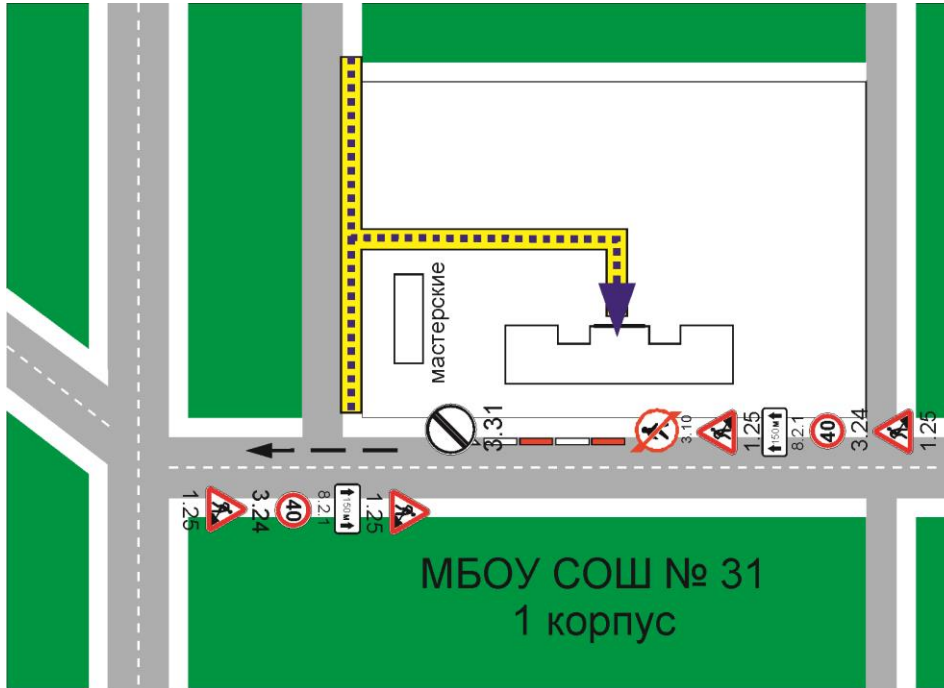





**Пути движения транспортных средств к местам разгрузки/погрузки и рекомендуемые пути движения детей по территории МБОУ СОШ №31.**



-  - въезд/выезд грузовых транспортных средств
-  - движение грузовых транспортных средств по территории образовательной организации
-  - движение детей по территории образовательной организации
-  - место разгрузки/погрузки

**План-схема пути движения транспортных средств и детей (учеников) при проведении дорожных ремонтно-строительных работ.**



-  - рекомендуемое движение детей и подростков
-  - направление движение транспортных средств
-  - временная пешеходная дорожка